



Cinghie di Trasmissione Scomponibili

Soluzioni permanenti e di emergenza per trasmissioni tradizionali ed SP

NUTLINK®

SUPERTLINK®



Le cinghie di trasmissione scomponibili proposte dalla Fenner Drives caratterizzate da un design ed una composizione del materiale unici, rappresentano una soluzione efficace ed originale per gli utilizzatori finali, i progettisti e gli addetti alla manutenzione.

Maggiore durata

Le cinghie scomponibili Fenner Drives sono prodotte da piu' strati di Poliестere e Poliuretano. Questa combinazione straordinaria rende la cinghia molto piu' resistente anche nelle condizioni piu' avverse.

Resistenza a componenti chimici

Le cinghie resistono agevolmente a sostanze normalmente dannose quali acqua, vapore, oli e molti componenti chimici industriali.

Resistenza agli abrasivi

Le cinghie sono resistenti a sostanze abrasive quali polvere, sabbia e ghiaia.



Resistenza alle temperature elevate

Le cinghie possono operare a temperature che vanno da -40°C a + 100°C.

Maggior durata di stoccaggio

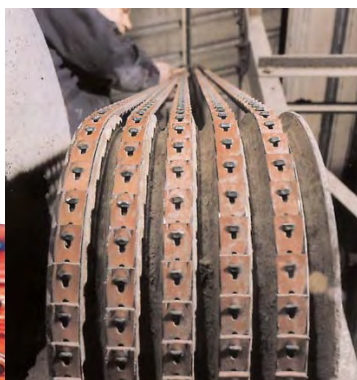
Alcune cinghie tradizionali si degradano dopo lunghi periodi in magazzino fino a ridurre notevolmente le prestazioni. Le cinghie Fenner Drives non subiscono nessun danno anche se tenute in magazzino per lunghi periodi.

Rapidità e semplicità di Montaggio

Le caratteristiche dei tessali garantiscono praticità di montaggio, specialmente nel caso di trasmissioni chiuse o di non facile accesso. Per il montaggio o la sostituzione delle nostre cinghie, non è necessario smontare nessuna parte meccanica. Le cinghie vengono semplicemente avvolte intorno alle pulegge con un tensionamento del 9%. I tempi di montaggio vengono così drasticamente ridotti da ore a minuti.

Stock ridotto

Con le cinghie scomponibili non occorre piu' tenere in magazzino cinghie di lunghezza diversa per soddisfare tutte le esigenze. Possono essere allungate o accorciate in loco a seconda delle necessita' con la semplice aggiunta o rimozione dei tasselli. Poche scatole possono effettivamente ricoprire tutte le necessita'.



Soluzioni permanenti per Trasmissioni tradizionali e SP

V o SP

La gamma comprende la cinghia Nu-T Link, per applicazioni tradizionali e la Super-T Link ideata appositamente per trasmissioni SP. Entrambe sono equivalenti alle cinghie tradizionali in termini di trasmissione di potenza, presentando però notevoli vantaggi.

Medesime pulegge

Con il passaggio alle cinghie scomponibili non occorrerà sostituire le pulegge esistenti.

Manutenzione minima

Il design nonché la composizione del materiale delle nostre cinghie fa sì che, dopo il tensionamento iniziale, non ci sia necessità di effettuare alcun ritensionamento. Se installate correttamente, le cinghie subiscono un allungamento minimo nel tempo. Questo elimina anche il problema di acquistare ed installare costosi tensionatori. Le cinghie non richiedono un sostituzione frequente né l'utilizzo di alcun lubrificante.

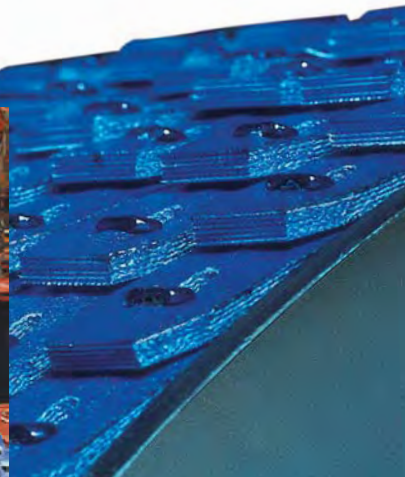
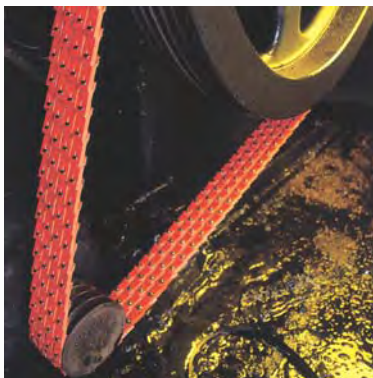
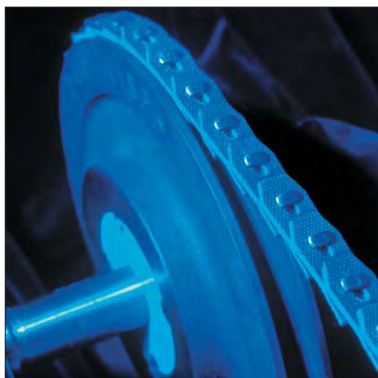
Riduzione di rumore/vibrazione

La presenza dei tasselli contribuisce a ridurre fino al 50% le vibrazioni ed i rumori tipici invece delle cinghie tradizionali. Pur garantendo la stessa robustezza delle cinghie tradizionali, la presenza dei tasselli permette di scaricare la vibrazione esternamente, riducendola del 50%.



Pulegge disallineate.

Le cinghie scomponibili sono altrettanto efficaci su pulegge disallineate o curve con un'angolazione massima di 17.5°. Le cinghie sono dotate di una flessibilità sufficiente da consentire l'utilizzo per lunghi periodi anche su trasmissioni curve disallineate.



SUPER T LINK®

Soluzioni permanenti in molteplici applicazioni

Le diverse applicazioni qui elencate esemplificano alcuni problemi che possono essere risolti, grazie all'utilizzo delle cinghie Fenner Drives.



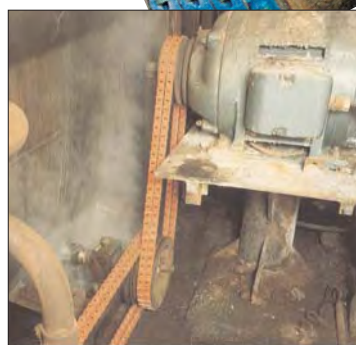
Segheria
Trasmissione a rullo

Tempi di Installazione: da 4 ore con le cinghie tradizionali a 30 minuti con le cinghie scomponibili



Acciaieria
Trasmissione di un ventilatore

Aumento della durata della cinghia da 4 settimane a 6 mesi



Industria tessile
Tintura dei tappeti

La durata della cinghia è aumentata 10 volte



Aria Condizionata
Base Navale

Stock ridotto da 1800 cinghie differenti a soltanto alcune scatole



Aeroporti
Trasporto bagagli

Soluzione ideale per curve, vibrazione ridotta fino al 50%



Trasmissioni di grandi dimensioni
Laminatoio - Sezione F/50

Tempi di montaggio ridotti da 5 giorni a 2 giorni con una riduzione dei costi del 50%



Cartiera
Estrazione ed eliminazione della polvere

Aumento della vita della cinghia da 2 mesi a 1 anno



Settore agricolo
Mietitrice

Tempi di installazione ridotti: da 2 giorni a 2 ore



Trasmissione per il trasporto della pietra

Aumento della durata della cinghia da 4 mesi a 2 anni

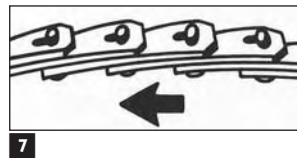
Le cinghie scomponibili Fenner Drives vengono utilizzate in tutto il mondo e trovano applicazione nei seguenti settori: alimentare, chimico, nautico tessile, edilizia, agricoltura lavorazione di carta, vetro, legno, ferro e acciaio; impianti di aereazione/ventilazione.



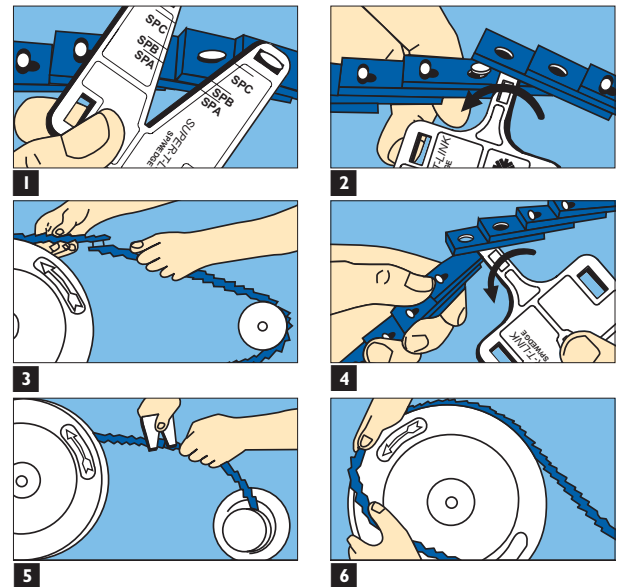
Istruzioni per il montaggio

Si raccomanda di leggere quanto segue prima dell'installazione. Il kit di montaggio si trova all'interno della confezione. Controllare sempre le condizioni e l'allineamento delle pulegge. Conservare le cinghie in un luogo secco e pulito.

- 1) Per sganciare un tassello girare la testa del perno di 90 gradi.
- 2) Inserire l'utensile rigirandolo (per ricomporre la cinghia, sovrapporre l'ultima maglia inserendola sulla testa del perno e girarlo di 90 gradi)
- 3) Posizionare la cinghia sulla puleggia per determinarne l'esatta lunghezza.
- 4) Contare il numero totale di maglie e ridurre del 9% la lunghezza totale o togliere una maglia ogni 11 per ottenere il giusto pretensionamento.
- 5) Chiudere la cinghia ad anello, se necessario posizionarla intorno alle pulegge.
- 6) Montare la cinghia sulla puleggia più piccola e inserirla su quella più grande facendo ruotare quest'ultima lentamente
- 7) Le cinghie gireranno bene allo stesso modo in entrambe le direzioni, ma preferibilmente come illustrato nel disegno qui a lato.



Per le applicazioni multiple assicurarsi che ogni cinghia abbia lo stesso numero di maglie e che giri nella stessa direzione.



La gamma

Le cinghie scomponibili Fenner Drives sono disponibili nelle sezioni piu' comuni. A seconda della quantita' richiesta la cinghia viene fornita in scatole o rotoli.



La tabella sottostante mostra la sezione e l'imballaggio disponibile

NUTLINK								
Dimensione Imballaggio	Sezione							
	Z/10	A/13	B/17	C/22	S/25*	D/32	E/40*	F/50*
5m	✓	✓	✓					
20m	✓	✓	✓	✓	✓	✓	✓	✓

SUPERTLINK								
Dimensione Imballaggi	Sezione							
	SPZ	SPA	SPB	SPC				
5m	✓	✓	✓					
20m	✓	✓	✓	✓				

* indica articoli non in stock, prodotti su commessa.

